

3M VODNÍ FILTR

3M filtrační sada PREMIUM

Některé fotografie a vobrazení jsou ilustrační a neodpovídají aktuální skutečnosti.

Obsah

Úvod	seznámení s funkcemi 3M vodního filtru
Obsah filtrační sady	dodané díly, potřebné nářadí
Bezpečnostní pokyny	vymezení funkce
Vnitřní provedení 3M vodního filtru	popis funkce
Technické specifikace	rozměry, výkony, kapacity, údržba
Pokyny k montáži	kam a jak namontovat, potřebné nářadí
Pokyny k výměně filtrační patrony	jak a kdy vyměnit filtrační patronu, nároky na údržbu
Záruka a servis	adresy dodavatele

Děkujeme Vám za nákup 3M vodního filtru.

Před zahájením montáže 3M vodního filtru si pozorně přečtěte celý návod k použití,

abyste se mohli dokonale seznámit s jeho funkcemi a maximálně využít všechny přednosti a funkce 3M vodního filtru.

Vaší povinností je dokonale se seznámit s bezpečnostními pokyny montáže a použití 3M vodního filtru.

Výrobce ani dodavatel nezodpovídá za škody způsobené vadnou svépomocnou montáží a nedodržením bezpečnostních pokynů.

Úvod

3M vodní filtr je určen k montáži na přívod studené vody, odpovídající normě pro pitnou vodu, dle vyhlášky č. 252/2004 Sb. v platném znění, je určen pro trvalý styk s pitnou vodou.

Váš nový 3M vodní filtr velmi snadno zapojíte na přívod studené pitné vody do skřínky kuchyňské linky.

Na Vaší vodovodní baterii se nic nemění, zůstává stejná, 3M vodní filtr je schován pod linkou a nikde nepřekáží.

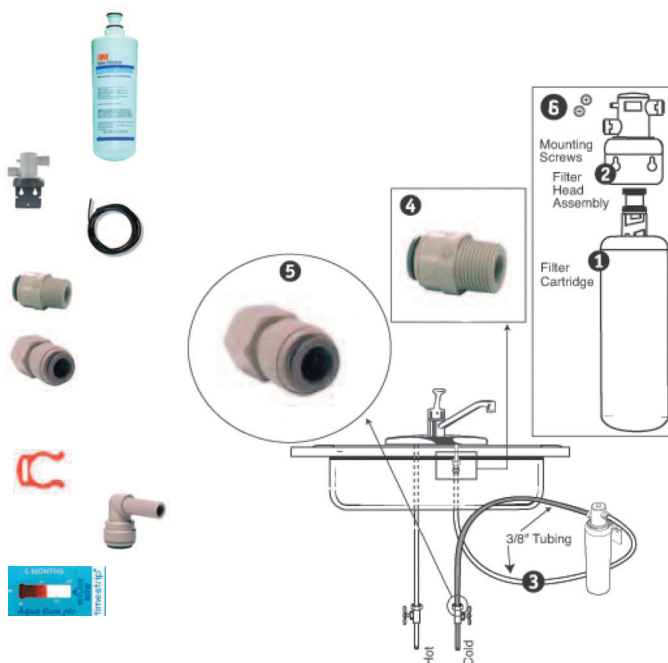
3M vodní filtr je kombinovaný mechanický a chemický.

3M vodní filtr je určen pouze k filtraci studené pitné vody pro snížení obsahu pevných částic, vylepšení chuti, vzhledu, čistoty vody. Dále je určen pro snížení obsahu a pachu chlóru a nežádoucích příchutí.

3M vodní filtr není určen pro snížení obsahu dusičnanů, železa.

Obsah sady

1 - filtrační patrona AP3-C762-M	1 ks
2 - instalační hlava VH3 – JG 3/8"	1 ks
3 – hadička 3/8" = 9,5 mm	2m
4 - rychlospojka - 3/8" hadička x 3/8" vnější závit	1 ks
5 – rychlospojka - 3/8" hadička x 3/8" vnitřní závit	1 ks
6 - šroub do dřeva 5 x 20 mm	2 ks
Zajišťovací spony na rychlospojky 9,5 mm	6 ks
Rohová spojka 9,5 x 9,5 mm	2 ks
Časová samolepka termínu výměny	1 ks
Štítek datumu instalace	1 ks
Těsnění „O“ kroužek 3/8"	1 ks
Návod k montáži	1 ks



Bezpečnostní pokyny

Všechny materiály vyhovují požadavkům FDA uvedeným v předpisu CFR, hlava 21, pro styk s pitnou vodou.

3M vodní filtr nepoužívejte k filtraci vody, která není mikrobiologicky bezpečná, nebo vody neznámé jakosti.

Systém certifikovaný pro snížení obsahu cyst lze použít pro desinfikovanou vodu, která může obsahovat odfiltrovatelné cysty, předpis EPA, č. 070595-CT-001.

Podle optimálních provozních postupů a směrnic EPDWA doporučujeme filtrační vložky měnit každých 6 měsíců.

Vodní filtry modelové řady AP3 firmy 3M se zkouší podle Normy 42 NSF/ANSI platné pro:

Snížení obsahu pevných částic a příchuti / pachu chlóru.

Kde je to uvedeno, zkouší se také podle Normy 53 NSF/ANSI platné pro:

Snížení obsahu cyst, benzenu, dichlorbenzenu, toxafenu a tvoření zákalu.

3M vodní filtr není určen pro snížení obsahu dusičnanů, železa a manganu

Filtrací vody 3M vodním filtrem nedochází ke snížení obsahu rozpuštěných minerálních látek, nezvyšuje se agresivita vody (filtrační médium má neutrální pH) a nedochází tak k nebezpečí vyluhování toxických látek z koncových zařízení.

3M vodní filtr neodstraňuje z vody látky prospěšné (vápník, hořčík, stopové esenciální prvky).

Voda filtrovaná 3M vodním filtrem není určena na přípravu stravy pro děti v kojeneckém věku.

Po delší časové přestávce a nepoužívání 3M vodního filtru proveďte jeho propláchnutí větším množstvím vody dle návodu.

Tato voda není určena ke konzumaci.

3M vodní filtr instaluje v souladu s označením VSTUP a VÝSTUP.

Nepoužívejte tepelné zdroje, které by mohly poškodit plastovou patronu nebo instalační hlavu.

Vnitřní provedení 3M vodního filtru

Složení filtru

Tělo a instalační hlava 3M vodního filtru je vyrobena z nezávadné umělé hmoty, filtrační médium je lisovaný blok aktivního uhlí s antibakteriální úpravou.

Poróznost filtru je důležitá z hlediska toho, jak „jemné síto“ chceme postavit do cesty přitékající vodě. Čím menší poróznost, tím jemnější je síto a tím menší částice nečistot se zachytí ve filtru.

Bude-li voda obsahovat velké množství pevných částic nečistot, pak je možné, že se filtr zanesne před vyčerpáním stanovené kapacity. Množství pevných částic v pitné vodě nelze odhadnout ani stanovit. Při „zanesení filtru“ a snížení průtoku, nedochází k žádnému uvolňování odfiltrovaných zachycených látek zpět do vody.

Vnitřní struktura uhlíkového filtračního média zajišťuje vysokou účinnost a kapacitu filtrační patrony.

Kapacita 3M vodního filtru je laboratorními zkouškami stanovena jako schopnost odstranit z vody chlór a chemické látky.

Používáním filtru tato schopnost klesá. Při dosažení 75% účinnosti je 3M vodní filtr považován za vyčerpáný.

Proto doporučujeme výměnu po 6 měsících, i když voda ještě protéká.

Olovo, mikroorganismy jsou zadrženy na povrchu filtru s antibakteriální úpravou. Jemná porézní struktura filtru 0,5 μ resp. polypropylenová membrána 0,2 μ nedovolí jejich proniknutí a vyplavení z filtru zpět do vody.

Pach chlóru a jiné chemické látky, které by mohly zkazit chuť vody, se zachycují neboli přidržují tzv. „adsorpcí“ ve velmi jemné vnitřní struktuře filtru a na povrchu aktivního uhlí.

Aktivní uhlí působí jako magnet na chlór a jiné nežádoucí látky, které zůstávají „přichyceny silou“ v jeho jemné struktuře.

Vyčerpáním kapacity filtru na 75% je tedy schopnost zachytit a udržet cizorodé látky menší, ale nedochází v žádném případě k jejich zpětnému uvolňování do vody.

Minerální látky důležité pro lidský organismus (vápník, hořčík) se na povrchu a ve vnitřní porézní struktuře filtračního média - aktivního uhlí, **nezachytávají a zůstávají ve vodě zachovány.**

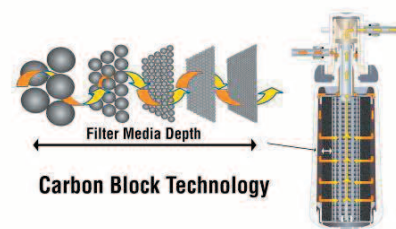
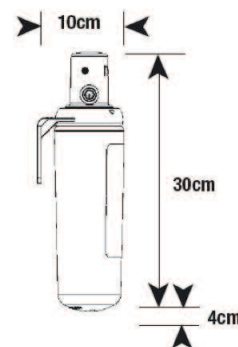
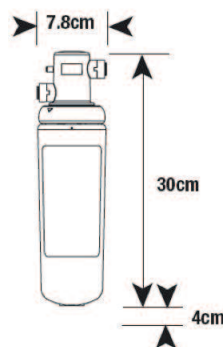
3M vodní filtr s aktivním uhlím **není určen pro snížení obsahu dusičnanů.**

3M vodní filtr s aktivním uhlím **není určen pro snížení obsahu železa a manganu.**

3M vodní filtr s aktivním uhlím **není určen pro snížení obsahu železa a manganu.**

Technické specifikace

Typ	AP3-762-M
Poróznost	0,2 mikronu
Kapacita	7.600 litrů
Velikost	10 x 7,8 x 30 cm
Potřebné místo	10 x 15 x 35 cm
Průtok	2,8 lit / min
Teplota vody	4,4 – 38°C
Tlak vody	172 - 862 kPa



3M vodní filtr při správně provedené montáži nepotřebuje žádnou údržbu, pracuje spolehlivě bez nároku na profesionální servisní zásahy.

Montáž zařízení je snadná a lze ji pomoci návodu zvládnou svépomocí.

Sledujte kapacitu 3M vodního filtru resp. pravidelný termín výměny filtrační patrony.

Doporučený termín výrobcem je 6 měsíců od uvedení do provozu.

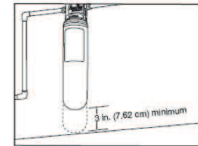
Termín uvedení do provozu zaznamenejte dle návodu v oddíle „Pokyny k montáži“ na datový štítek.



Pokyny k montáži

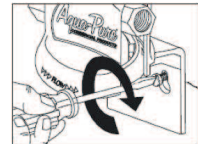
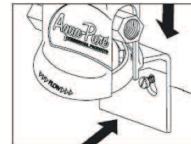
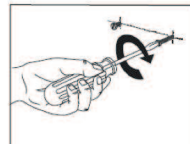
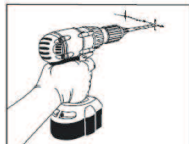
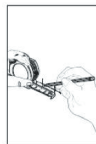
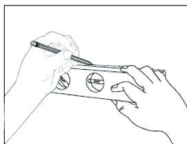
Váš nový 3M vodní filtr velmi snadno zapojíte na přívod studené pitné vody k vodovodní baterii pod kuchyňskou linku, popřípadě k umyvadlu, nebo před zařízení v místě spotřeby - např. tzv. „americkou“ lednici s výrobníkem ledu

Potřebné nářadí: (není součástí dodávky)
malá vrtačka, sada vrtáků, stavitelný klíč nebo sika kleště,
ostrý nůž, šroubovák, obyčejná tužka.



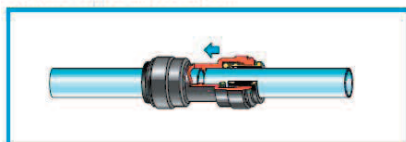
Před montáží si pečlivě přečtěte návod

- K zapojení 3M vodního filtru na vodovodní řad používejte výhradně zařízení z materiálů schválených pro trvalý styk s pitnou vodou.
- Při montáži dávejte pozor na možná el. vedení v místě zapojení filtru.
- Propojení mezi přívodním uzavíracím ventilem – rohákem 3/8", instalační hlavou (2) 3M vodního filtru a vodovodní baterií je provedeno hadičkami (3) a spojkami (4,5). Pro utěsnění použijte dodaná těsnění, nebo teflonovou pásku.
- Pečlivě naměřte volné místo pro instalační hlavu (2) včetně filtrační patrony (1), tj cca 35-40 cm.
- Ponechte 5 cm volného místa nutného pod patronou pro její výměnu.
Pozor na potřebné místo pro napojení hadiček.



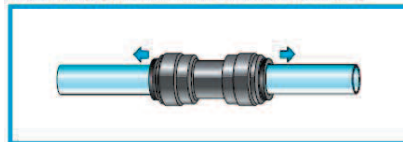
- Našroubujte pomocí vrtuů instalační hlavu (2) na zvolené místo pod linkou, nebo jiné vhodné místo co nejbliže použití.
- Zavřete rohový ventil přívod studené vody a odpojte hadici přívodu studené vody do vodovodní baterie.
- Nejdříve našroubujte na uzavírací rohový ventil rychlospojku JG a teprve potom propojte hadičkou (3) na vstup do filtrační instalační hlavy (2). Na výstup (vpravo viz obr.) z filtrační hlavy napojte hadičku k přívodu studené vody na vodovodní baterii.

Spojení drží předtím než utěsní



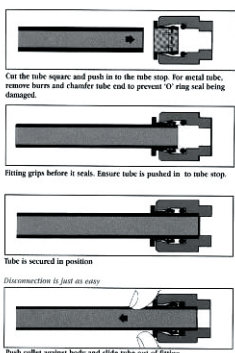
Trubku zastrčit až na doraz. Přídržný prvek drží trubku pevně ve spojení. O-kroužkem vzniká úplné těsné spojení.

Kontrola spojení zatažením za oba konce trubky



Přezkoušejte, jestli je trubka správně zastrčena. Toto je zatažením za oba konce lehce možné.

- Našroubujte rychlospojku na opletenou hadici vodovodní baterie, pro studenou vodu, teprve potom propojte pomocí hadice do výstupu z hlavy 3M vodního filtru.



Postup spojení rychlospojek:

Trubičku seřízněte kolmo, vtačte do spojky mírným tlakem až na konec. Opatrně zatáhněte za trubičku a ujistěte se, že spoj drží. Potřebujete-li hadičku odpojit, zatlačte kroužek směrem ke spojkce a zatáhněte za trubičku.

V případě potřeby můžete zajistit fitinku plastovou pojistkou, kterou vložíme mezi kroužek a tělo rychlospojky.



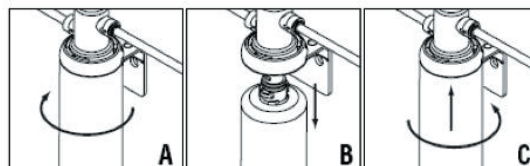
Nasazení filtru

Sejměte červenou plastovou krytku z bajonetového napojení 3M vodního filtru. Nedotýkejte se prsty těsnění pod červenou plastovou krytkou. Nasadte filtrační patronu dle návodu do instalační hlavy. Otevřete přívodní ventil a zkontrolujte těsnost napojení. Na viditelné místo nalepte štítek s datem instalace a aktivovanou časovou kontrolku (time strip). Odpusťte alespoň 5 litrů vody z nově instalovaného filtru. Tato voda není určena ke konzumaci.



Pokyny k výměně filtrační patrony

A - otočte patronu o ¼ otáčky ve směru šipky (viz obr.)
B - automaticky se uzavře přívod vody, patronu vysuňte dolů
dojde k malému úniku vody z přetlakového vývodu s bílou hadičkou, dochází k uvolnění tlaku ve filtrační patroně
C - sejměte ochranný červený kryt z nové filtrační patrony, nesahejte prsty na gumové kroužky těsnění, vložte novou filtrační patronu do instalační hlavy, otočte o ¼ otáčky, ve směru šipky (viz obr.)



Filtrační patronu je nutné vyměnit v okamžiku, kdy dojde k výraznému poklesu tlaku vody z filtru, když voda má nepříjemný zápach.

Filtrační patronu vyměňte po vyčerpání kapacity filtru, nejdéle však za 12 měsíců, podle toho, co nastane dříve.



Podle provozních postupů a směrnic EPDWA doporučujeme filtrační patrony měnit každých 6 měsíců.

Při výměně filtrační patrony není nutné desinfikovat filtrační systém. Při výměně se mění celá filtrační patrona. Nová filtrační patrona je provedena a zabezpečena tak, že nedochází ke vzdušné kontaminaci konstrukce filtru. Po sejmutí červené krytky okamžitě nasadte patronu do filtrační instalační hlavy. Nedotýkejte se prsty těsnících kroužků ani bajonetového napojení.

Vyměněnou filtrační patronu odevzdejte do sběrný plastového tříděného odpadu. Jednou vyměněnou patronu již opakovaně nepoužívejte.

Po nasazení nové filtrační patrony ponechte vodu vytékat - cca 3-5 litrů.

Tato voda není určena ke konzumaci.

Po delší časové přestávce nepoužívání vodního 3M vodního filtru, např. víkend, odpusťte z filtru cca 5 litrů vody.

Při běžném denním používání tato procedura není nutná.

Doporučujeme při prvním ranním používání odpustit cca 1-2 litry vody.

Popis funkce časové samolepky a datumového štítku

- Na zadní straně „časové samolepky“ stiskněte pevně patronku s reakční kapalinou (celý prostor úsečky je bílý)
- Na přední straně „časové samolepky“ se začne červeně probarvovat bílá 6-ti měsíční časová úsečka
- Nalepte viditelně „časovou samolepku“ na vodní filtr
- Červené probarvení celé časové úsečky „replace now“ signalizuje nutnou výměnu filtru
- Nalepte viditelně samolepku s termínem instalace a výměny na vodní filtr



Záruka a servis

Záruční doba vychází s platných zákonů České republiky.

Podmínky nákupu a uplatnění nároků spotřebitele se řídí dle obchodních podmínek prodávajícího a dle platných zákonů a vyhlášek.

3M vodní filtry na český trh dodává prostřednictvím obchodních partnerů autorizovaný distributor:



Kloknerova 1, 148 00 Praha 4 – Horní Rožtyly

Tel: 272 932 248, Fax: 272 931 426

e-mail: info@vodnifiltry.cz

www.vodnifiltry.cz